

OUTLOOK 2003

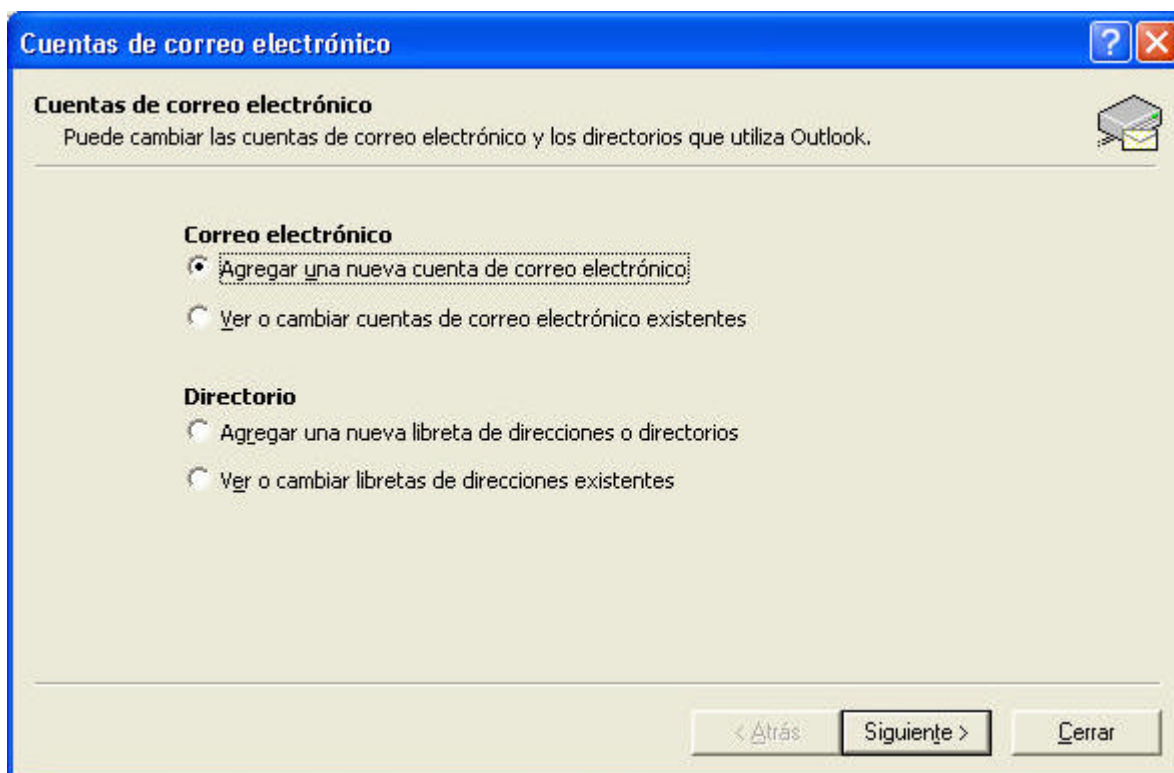
Manual de Configuración

Configuración de cuenta de correo en Outlook 2003

Los datos necesarios son los siguientes.

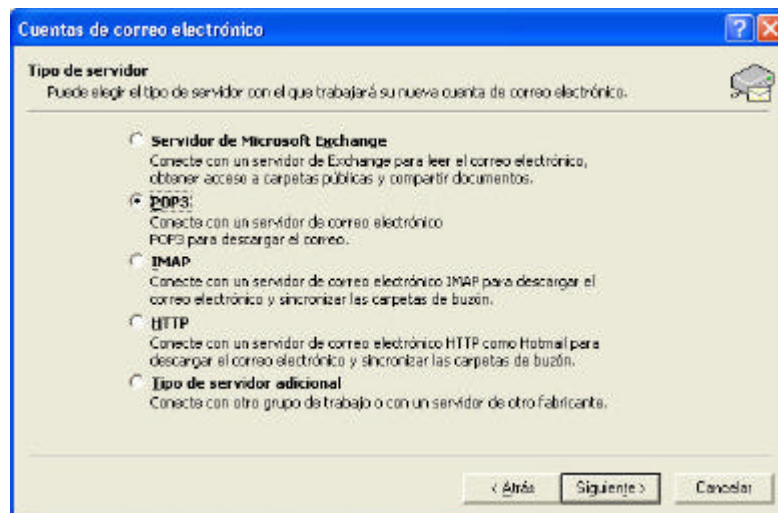
- ? Servidor de correo entrante: mail.sudominio.com
- ? Servidor de correo entrante: mail.sudominio.com
- ? Nombre de usuario: cuenta@sudominio.com
- ? Contraseña: ***** (la que sea)
- ? Dirección de correo electrónico: cuenta@sudominio.com

Seguir los siguientes pasos: Herramientas / Cuentas de correo

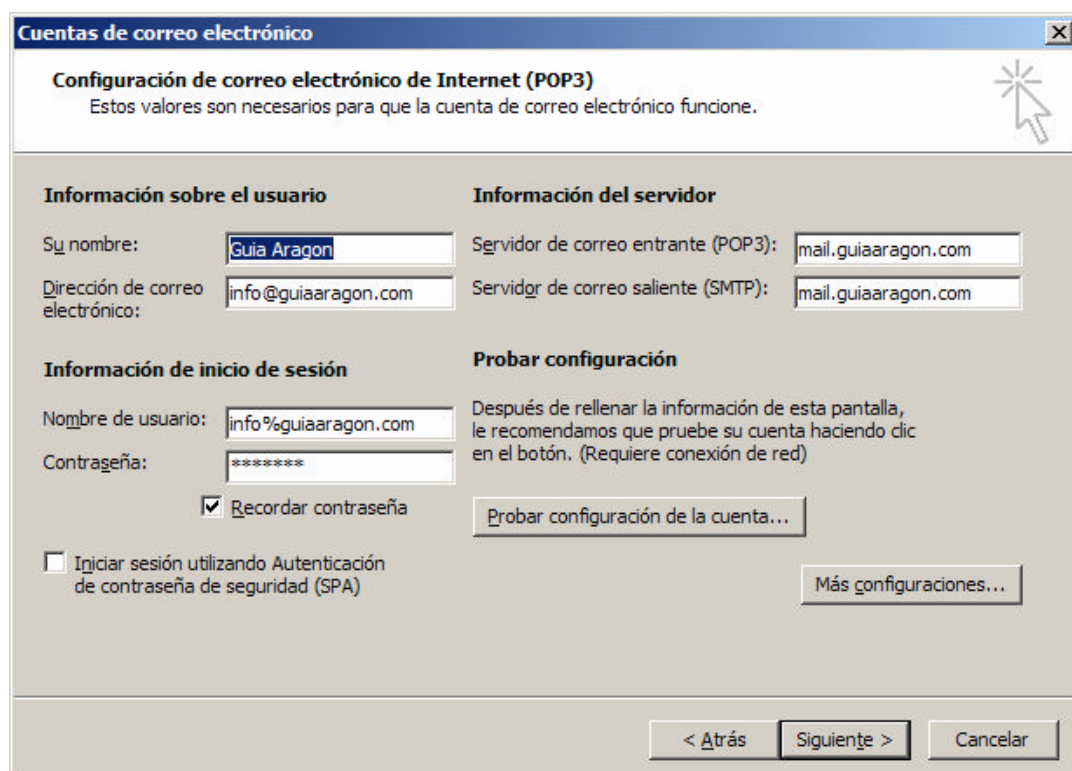


Seleccione **agregar una cuenta**

El tipo de servidor es **POP3**

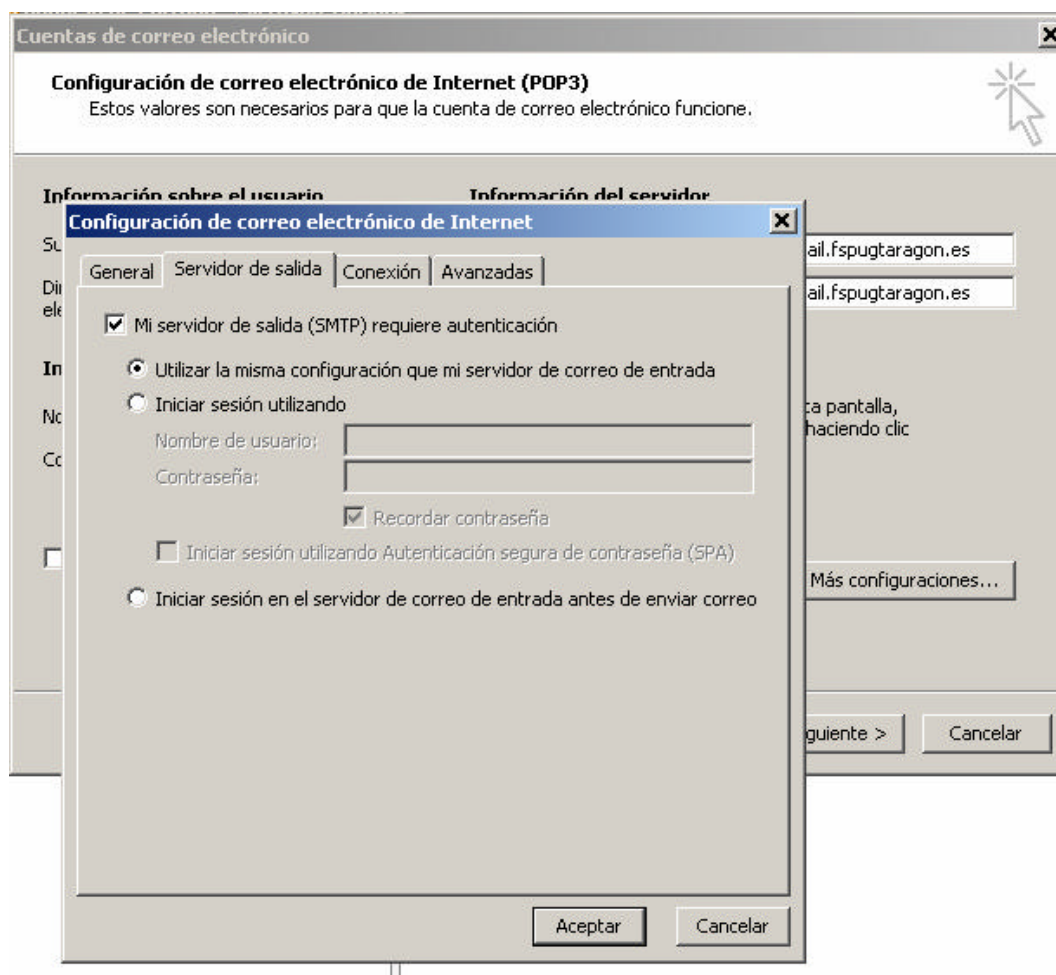


Ahora introduzca los datos correspondientes en cada casilla tal cual la imagen, sustituyendo el dominio por el suyo. La casilla **Su nombre** es el que aparecerá al mandar un e-mail, al igual que la dirección que ponga, que será a la que le contesten.



Ahora hay que realizar el último paso: **identificación en el servidor SMTP** (saliente).

En el botón **Mas configuraciones...**



Pulsar en la segunda pestaña **Servidor de Salida** y seleccionar **Mi servidor de salida requiere autenticación** y **Utilizar la misma configuración que el correo de entrada**.

Termine el proceso pulsando **Aceptar** y en la pantalla que quedará **Finalizar**.

Con estos pasos la cuenta de correo ya estaría completamente operativa.